

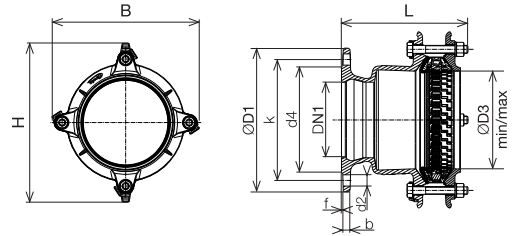
Tüm Boru Çeşitleri İçin Kenetli Bağlantı Sistemleri

Ürün tanımı:

- EN 14525'e göre üretilmiştir.
- Flaşlar EN 1092-2 PN10'a göre (alternatif olarak PN 16)
- Gövde ve baskı kapağı sfero döküm EN-GJS-400 Epoksi toz boyalı.
- Esnek elastomer conta EN 681-1 'e uygundur. (içme suyuna uygun)
- Esnek POM malzemeden Synoflex halka.
- Sıkma cıvataları paslanmaz çeliklidir. Her biri kilitleme elemanı ile teçhiz edilmiştir.
- Cıvatalar ve somunlar paslanmaz çeliklidir, aşınmaya karşı kaplanmıştır.
- Cıvata başı kilitleme elemanı paslanmaz çeliktir ve elastomer kauçukla koruma altına alınmıştır.
- Cıvatalar tersine çevrilebilir.
- Ara burçlar plastiktir.
- Esneme açısı maks. 8° (+/- 4° her bir soket için)
- Borulara kenetlemeyi sağlamak için paslanmaz çelikten kenetleme parçaları halkaya gömülmüştür. (örn. No. 6035 veya 6036)



No. 7994



kiwa

Flaş DN1	Soket DN	PN	Flaş					Cıvatalar(flaş)			I	H	Boru ØD3 min / max	L	Cıvata	Ağırlık kg
			ØD1	b	k	d4	f	Adet	Dişli	d2						
50	50	10	165	14	125	98	4	4	M 16	19	141	170	56 - 71	203	3xM12-80	5,1
		16	165	14	125	98	4	4	M 16	19	141	170	56 - 71	203	3xM12-80	5,1
		16	185	14	145	118	4	4	M 16	19	156	187	71 - 88	203	3xM12-80	6,1
80	65	10	198	14	160	133	4	8	M 16	19	156	187	71 - 88	203	3xM12-80	6,3
		16	198	14	160	133	4	8	M 16	19	171	204	85 - 105	193	3xM12-80	6,7
		16	198	14	160	133	4	8	M 16	19	226	260	104 - 132	263	3xM16-100	10,0
100	80	10	220	14	180	153	4	8	M 16	19	171	204	85 - 105	188	3xM12-80	7,3
		16	220	14	180	153	4	8	M 16	19	226	260	104 - 132	228	3xM16-100	10,3
		16	220	14	180	153	4	8	M 16	19	250	290	131 - 160	278	3xM16-110	12,5
125	125	10	250	14	210	183	4	8	M 16	19	250	290	131 - 160	248	3xM16-110	12,9
		16	250	14	210	183	4	8	M 16	19	250	290	131 - 160	248	3xM16-110	12,9
		16	285	14	240	209	4	8	M 20	23	250	290	131 - 160	245	3xM16-110	13,8
*150	150	10	285	14	240	209	4	8	M 20	23	315	350	155 - 192	258	4xM16-110	16,5
		16	285	14	240	209	4	8	M 20	23	315	350	155 - 192	258	4xM16-110	16,5
		16	340	15	295	264	4	12	M 20	23	326	405	198 - 230	277	6xM16-120	25,4
*200	200	10	340	15	295	264	4	12	M 20	23	361	445	230 - 260	322	6xM20-130	32,8
		16	340	15	295	264	4	12	M 20	23	361	445	230 - 260	322	6xM20-130	32,8
		16	400	16	350	319	4	12	M 20	23	408	499	265 - 310	335	6xM20-130	42,7
*250	250	10	400	16	350	319	4	12	M 20	23	510	545	313 - 356	353	8xM20-130	59,1
		16	400	16	350	319	4	12	M 20	23	510	545	313 - 356	353	8xM20-130	59,1
		16	455	18	400	367	4	12	M 20	23	510	545	313 - 356	353	8xM20-130	59,1
*300	300	10	520	20	460	427	4	16	M 20	23	550	550	352 - 396	358	12xM20-130	71,0
		16	520	20	460	427	4	16	M 20	23	550	550	352 - 396	358	12xM20-130	71,0
		16	580	21	515	477	4	16	M 24	28	596	596	398 - 442	373	12xM20-130	83,0

*Certifikalar : ÖVGW ve Kiwa (hazırlık aşamasında)

SYNOFLEX Bağlantı Elemanı

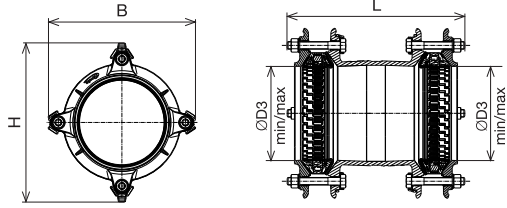
Tüm Boru Çeşitleri İçin Kenetli Bağlantı Sistemleri

Ürün tanımı:

- EN 14525'e göre üretilmiştir.
- Flanşlar EN 1092-2 PN10'a göre (alternatif olarak PN 16)
- Gövde ve baskı kapağı sfero döküm EN-GJS-400 Epoksi toz boyalı.
- Esnek elastomer conta EN 681-1 'e uygundur. (içme suyuna uygun)
- Esnek POM malzemeden Synoflex halka.
- Sıkma civataları paslanmaz çeliktendir. Her biri kilitleme elemanı ile teçhiz edilmiştir.
- Civatalar ve somunlar paslanmaz çeliktendir, aşınmaya karşı kaplanmıştır.
- Civata başı kilitleme elemanı paslanmaz çeliktir ve elastomer kauçukla koruma altına alınmıştır.
- Civatalar tersine çevrilebilir.
- Ara burçlar plastiktir.
- Esneme açısı maks. 8° (+/- 4° her bir soket için)
- Borulara kenetlemeyi sağlamak için paslanmaz çelikten kenetleme parçaları halkaya gömülmüştür. (örn. No. 6035 veya 6036)



No. 7974



Kullanım Örneği



kiwa

Soket 1 DN	Soket 2 DN	PN	Soket 1				Soket 2				L	Ağırlık kg
			I	H	Boru ØD3 min./ max.	Cıvatalar	I	H	Boru ØD3 min./ max.	Cıvatalar		
*40	40	16	130	157	46 - 58	3xM12-80	130	157	46 - 58	3xM12-80	243	3,9
50	50		141	170	56 - 71	3xM12-80	141	170	56 - 71	3xM12-80	253	5,0
65	65		156	187	71 - 88	3xM12-80	156	187	71 - 88	3xM12-80	264	5,6
80	65		171	204	85 - 105	3xM12-80	156	187	71 - 88	3xM12-80	274	6,2
80	80		171	204	85 - 105	3xM12-80	171	204	85 - 105	3xM12-80	270	6,5
100	80		226	260	104 - 132	3xM16-100	171	204	85 - 105	3xM12-80	312	9,5
100	100		226	260	104 - 132	3xM16-100	226	260	104 - 132	3xM16-100	332	11,7
125	100		250	290	131 - 160	3xM16-110	226	260	104 - 132	3xM16-100	355	13,7
125	125		250	290	131 - 160	3xM16-110	250	290	131 - 160	3xM16-110	357	14,5
*150	100		315	350	155 - 192	4xM16-110	226	260	104 - 132	3xM16-100	361	16,2
*150	125		315	350	155 - 192	4xM16-110	250	290	131 - 160	3xM16-110	375	17,4
*150	150		315	350	155 - 192	4xM16-110	315	350	155 - 192	4xM16-110	367	18,7
*200	200		326	405	198 - 230	6xM16-120	326	405	198 - 230	6xM16-120	406	31,1
*225	200		361	445	230 - 260	6xM20-130	326	405	198 - 230	6xM16-120	450	38,8
*225	225		361	445	230 - 260	6xM20-130	361	445	230 - 260	6xM20-130	429	41,8
*250	200		408	499	265 - 310	6xM20-130	326	405	198 - 230	6xM16-120	468	45,6
*250	250		408	499	265 - 310	6xM20-130	408	499	265 - 310	6xM20-130	441	51,0
*300	300		510	545	313 - 356	8xM20-130	510	545	313 - 356	8xM20-130	460	68,0
*350	350	10	550	550	352 - 396	12xM20-130	550	550	352 - 396	12xM20-130	499	86,0
*400	400	10	596	596	398 - 442	12xM20-130	596	596	398 - 442	12xM20-130	519	100,0

*Certifikalar : ÖVGW ve kiwa(hazırlik aşamasında)

Kenetli Flanş Adaptörü "Sistem 2000"

**PE (PE80, PE100) borular
için PN 16'ya kadar**

No.0400

Malzeme:

Flanş ve baskı kapağı sfero döküm, epoksi toz boyalıdır.

Yüzey contası elastomerdir ve içme suyuna uygundur. (kalıcı şekilde yağlanmış)

Düz conta: Elastomer

Kenetleme halkası: Ms 58 (DN 300 Rg7'ye kadar)

Cıvata ve rondelalar paslanmaz çelikten (A4 kalite)



İnce cidarlı PE borular (3 mm et kalınlığına kadar) ve düşük iç basınç için destek parçası kullanmanız önerilir. (bknz. D 2/4)

Yüzey contası boru yüzeyine minimum kuvvetle basılmasına olanak sağlar.

Flanşlar arası sızdırmazlık contası flanşın üzerinde kendinden mevcuttur.

Boru kenetleme sistemi sızdırmazlık sisteminden bağımsız şekilde çalışır ve baskı kapağının sıkıştırılmasıyla harekete geçer.

Montaj:

1. Boru ucunu 30° pahlayın ve kaydırıcı malzeme sürün.

Daha sonra,

a) boru ucunu gevşek bir şekilde takılmış flanşa durana kadar itin, ve ya

b) gevşek flanş boru üzerine durana kadar itin.

2. baskı kapağını cıvatalarını durana kadar sıkın. Bu işlem ancak flanş adaptörünün diğer flanşa bağlantısının gerçekleştirilmesinin ardından yapılmalıdır.

PE Füzyon Kuyruklu Flanş Adaptörü

No. 0310

PE 80 / SDR 11 - PN 10PE

PE 100 / SDR 11 - PN 16

No.0311

80 / SDR 17.6 - PN 6

PE100 / SDR 17.6 - PN 10

Malzeme :

Flanş; Sfero Döküm, Epoksi toz boyalı

PE kuyruğu enjeksiyonla kalıplanmıştır.

PE80 (Standart)

Erime akış indeksi:

MFR 190/5 KG

MFR grup 10(DIN 8075)

PE(100 MFR grup 05-DIN 8075)

Destekleme parçası : 1.4301

Sızdırmazlık elemanlar: Elastomer, içme suyuna uygun.



PE kuyruğunun yüksek sızdırmazlık performansı iki ayrı O ring sızdırmazlık elemanı ve paslanmaz çelikten kuyruk kısmına yerleştirilmiş destek dirseği sayesinde elde edilir.

Flanş PE boru hattına alın kaynak ya da elektro füzyon ile bağlanır.

ÖNORM B 5172, DIN 8074/8075'e göre PE borular için

Standart versiyon: PN 10 - DIN 2501

Flanş DN	Boru Ø mm	Flanş Adaptörü "Sistem 2000"		ISO Boru Flanşı		PE Füzyon kuyruklu flanş		
		No 0400	No 5500	eşit	redüksiyonlu	No 0310	No 0311	
				No 5500	No 5530			
40	40				I	G		
40	50			I	G			
50	50					I	G	
50	63	I	S	I	G		I	S
60	50							
60	63	I	S			I	G	
60	75	I	S	I	G			
65	63	I	S			I	G	
65	75	I	S	I	G			
80	63	I	S					
80	75	I	S			I	G	
80	90	I	S	I	G		I	S
100	90	I	S			I	G	
100	110	I	S	I	G		I	S
100	125	I	S	I	G		I	S
125	110	I	S					
125	125	I	S					
125	140	I	S					
125	160	I	S					
150	140	I	S					
150	160	I	S	I	S		I	S
150	180	I	S				I	S
200	200	I	S*				I	S
200	225	I	S*				I	S
200	250	I	S*					
250	250	I	S*					
250	280	I	S*					
300	315	I	S*					
300	355	I	S*					
400	400	I	S*					
400	450	I	S*					
500	500	I	S*					
500	560	I	S*					
600	630	I	S*					

Explanation: * PN 16'ya kadar mevcuttur.
S: Sfero Döküm'ü, G:Plk döküm'ü ifade eder.

ISO Boru Flanş Adaptörü

No. 5500 düz geçişi

No. 5530 redüksiyon geçişi

Malzeme:

Flanş: Üstteki tabloya bakınız.

Epoksi toz boyalı

Kenetleme halkası: POM

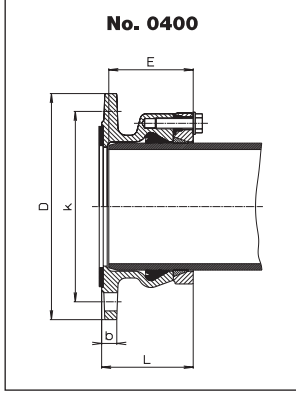
Sızdırmazlık ringi: Elastomer,

içme suyuna uygun



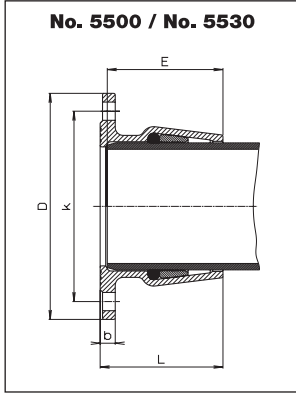
Montaj talimatı: Boru ucunu 30° pahlayın ve kolay geçiş için kaydırıcı malzeme sürün. Daha sonra durana kadar soketin içine itin.

PE Borular İçin Kenetli Flanş Adaptörü



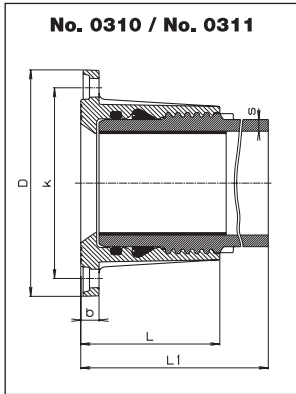
No. 0400 / No. 5500

Flanş DN	Boru Ø mm	D	K	b - No.		-L(Monteli)		E - No.		Cıvatalar		Ağırlık kg		No.
				0400	5500	0400	5500	0400	5500	Adet	Dişli	0400	5500	
40	50	150	112		23		97		93	4	M 16		2,6	
50	63	165	125	19	23	90	94	80	80	4	M 16	3,6	3,2	
60	63	175	135	19		90		80		4	M 16	3,8		
60	75	175	138	19	24	92	105	82	100	4	M 16	4,0	3,9	
65	63	185	145	19		90		80		4	M 16	4,3		
65	75	185	145	19	24	92	105	82	99	4	M 16	4,3	4,0	
80	63	200	160	19		90		80		8	M 16	4,7		
80	75	200	160	19		92		82		8	M 16	5,0		
80	90	200	160	19	24	95	101	85	96	8	M 16	5,5	4,2	
100	90	220	180	19		95		85		8	M 16	6,8		
100	110	220	180	19	25	95	124	85	119	8	M 16	6,2	6,7	
100	125	220	180	19	25	97	173	87	162	8	M 16	7,0	8,2	
125	110	250	210	19		95		85		8	M 16	7,8		
125	125	250	210	19		97		87		8	M 16	8,2		
125	140	250	210	19		103		93		8	M 16	8,5		
125	160	250	210	19		145		110		8	M 16	11,5		
150	140	285	240	19		103		93		8	M 16	11,3		
150	160	285	240	19	19	115	155	105	148	8	M 20	10,5	9,3	
150	180	285	240	19		125		115		8	M 20	11,6		
200	200	340	295	20		135		125		8	M 20	18,0		
200	225	340	295	20		138		128		8	M 20	16,0		
200	250	340	295	20		225		145		8	M 20	27,0		
250	250	400	350	22		155		145		12	M 20	22,0		
250	280	400	350	22		158		148		12	M 20	29,0		
300	315	455	400	25		184		174		12	M 20	44,0		
300	355	455	400	25		277		237		12	M 20	61,0		
400	400	565	515	25		242		230		16	M 24	97,0		
400	450	565	515	25		302		260		16	M 24	81,0		
500	500	715	620	32		365		346		20	M 27	144,0		
500	560	715	620	32		450		372		20	M 27	167,0		
600	630	760	725	36		459		399		20	M 27	260,0		



No. 5530

Flanş DN	Boru Ø mm	D	K	b	L	E	Cıvatalar		Ağırlık Kg
							Adet	Dişli	
40	40	150	110	21	85	80	4	M 16	2,4
50	50	165	125	23	97	93	4	M 16	3,0
60	63	175	135	24	94	90	4	M 16	3,9
65	63	185	145	24	94	90	4	M 16	4,2
80	75	200	160	24	105	100	8	M 16	5,0
100	90	220	180	25	101	96	8	M 16	5,9



No 0310 / No. 0311

Flanş DN	Boru Ø mm	D	K	b	L	L 1	s		Cıvatalar		Ağırlık kg
							(PN 6)*	(PN 10)*	Adet	Dişli	
50	63	165	125	19	106	291		5,8	4	M 16	4,0
80	90	200	160	20	125	305		8,2	8	M 16	6,7
100	110	220	180	21	142	327	6,3	10,0	8	M 16	9,3
100	125	220	180	19	190	373		11,4	8	M 16	12,4
150	160	285	240	23	175	358	9,1	14,6	8	M 20	16,0
150	180	285	240	20	260	437	10,2	16,4	8	M 20	23,0
200	200	340	295	20	210	403		18,3	8	M 20	28,0
200	225	340	295	20	210	403		20,5	8	M 20	28,0

*SDR 17.6 *SDR 11

Resimler, teknik veriler, boyutlar ve ağırlıklar üzerinde değişiklik yapma hakkı saklıdır.

Kenetli Flanş Adaptörü "Sistem 2000"

PVC borular için PN 16'ya kadar

No. 0400

Malzeme:

Flanş ve baskı kapağı sfero döküm, epoksi toz boyalıdır.

Yüzey contası elastomerdir ve içme suyuna uygundur.(kalıcı şekilde yağlanmışır)

Düz conta: Elastomer

Kenetleme halkası: Ms 58 (DN 300 Rg7'ye kadar)

Cıvata ve rondelalar paslanmaz çelikten (A4 kalite) (SS316)



EN 1092-2'ye göre flanşlar

İnce cidarlı PE borular (3mm et kalınlığına kadar) ve düşük iç basınç için destek parçası kullanmanız önerilir. (bknz sayfa D2/4)

Yüzey contası boru yüzeyine minimum kuvvetle basılmasına olanak sağlar.

Flanşlar arasısızdırmazlık contası flanşın üzerinde kendinden mevcuttur. Boru kenetleme sistemi sızdırmazlık sisteminden bağımsız şekilde çalışır ve baskı kapağının sıkıştırılmasıyla harekete geçer.

Montaj. 1.Boru ucunu 30° pahlayın ve kaydırıcı malzeme sürün.

Daha sonra,

a) boru ucunu gevşek bir şekilde takılmış flanşa durana kadar itin, ve ya

b) gevşek flanşı boru üzerine durana kadar itin.

2. baskı kapağını cıvatalarını durana kadar sıkın. Bu işlem ancak flanş adaptörünün diğer flanşa bağlantısının gerçekleştirilmesinin ardından yapılmalıdır.

Kendinden Contalı Flanş Adaptörü PN 16'ya kadar

No. 5600

Malzeme:

Flanş:

Sağ üstteki tabloyu inceleyiniz. epoksi toz boyalı

Gömlük conta:Elastomer,içme suyuna uygun.



Montaj:Borunun ucunu düz açın.Pahlama yapmayın ve herhangi bir kayıcı sıvı sürmeyin boruyu flanşın üstüne doğru itin ve sonra contasını sürün.

PVC Borular için EN-1452-2'ye uygun.

Standart versiyon:PN 10-DIN 2501

Flanş DN	Boru-Ø mm	Flanş Adaptörü "Sistem 2000"		Kendinden Contalı Flanş Adaptörü	
		No. 0400		No. 5600	
50	63	I	S	I	G
60	63	I	S		
60	75	I	S		
65	63	I	S		
65	75			I	G
80	63	I	S		
80	75	I	S		
80	90	I	S	I	G
100	90	I	S		
100	110	I	S	I	G
100	125	I	S		
125	110	I	S		
125	125	I	S	I	G
125	140	I	S	I	G
125	160	I	S		
150	110				
150	140	I	S		
150	160	I	S	I	G
150	180	I	S		
200	200	I	S*	I	S*
200	225	I	S*	I	S**
200	250	I	S*		
250	250	I	S*		
250	280	I	S*	I	S**
300	315	I	S*	I	S*
300	355	I	S*		
400	400	I	S*	I	S*
400	450	I	S*		
500	500	I	S*		
500	560	I	S*		
600	630	I	S*		

Açıklama:

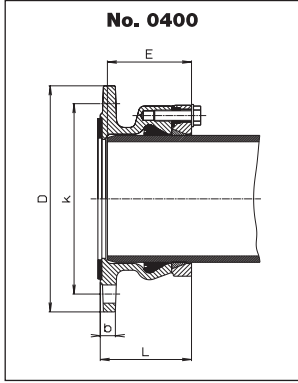
* PN 16'ya kadar mevcuttur.

S sfero döküm

G pik döküm

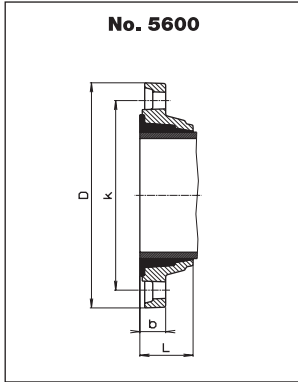
1 uzatılmış delikleri olan flanşlarla sabitlenmiş saplamaları kullanıma uygun değildir.

PVC Borular için Flanş Adaptörü



No. 0400

Flanş DN	Boru Ø mm	D	K	E	b	L	Cıvatalar		Ağırlık kg
							Adet	Dişli	
50	63	165	125	80	19	90	4	M 16	3,6
60	63	175	135	80	19	90	4	M 16	3,8
60	75	175	135	82	19	92	4	M 16	4,0
65	63	185	145	80	19	90	4	M 16	4,3
65	75	185	145	82	19	92	4	M 16	4,3
80	63	200	160	80	19	90	8	M 16	4,7
80	75	200	160	82	19	92	8	M 16	5,0
80	90	200	160	85	19	95	8	M 16	5,5
100	90	220	180	85	19	95	8	M 16	6,8
100	110	220	180	85	19	95	8	M 16	6,2
100	125	220	180	87	19	97	8	M 16	7,0
125	110	250	210	85	19	95	8	M 16	7,8
125	125	250	210	87	19	97	8	M 16	8,2
125	140	250	210	93	19	103	8	M 16	8,5
125	160	250	210	110	19	145	8	M 16	11,5
150	140	285	240	93	19	103	8	M 20	11,3
150	160	285	240	105	19	115	8	M 20	10,5
150	180	285	240	115	19	125	8	M 20	11,6
200	200	340	295	125	20	135	8	M 20	18,0
200	225	340	295	128	20	138	8	M 20	16,0
200	250	340	295	145	20	225	8	M 20	27,0
250	250	400	350	145	22	155	12	M 20	22,0
250	280	400	350	148	22	158	12	M 20	29,0
300	315	455	400	174	25	184	12	M 20	44,0
300	355	455	400	237	25	277	12	M 20	61,0
400	400	565	515	230	25	242	16	M 24	97,0
400	450	565	515	260	25	302	16	M 24	81,0
500	500	716	620	346	32	365	20	M 24	144,0
500	560	716	620	372	32	450	20	M 24	167,0
600	630	760	725	399	36	459	20	M27	260,0



No. 5600

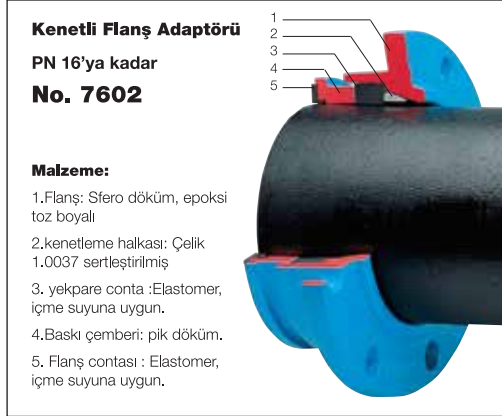
Flanş DN	Boru Ø mm	D	K	b	L (monteli)	Cıvatalar		Ağırlık kg
						Adet	Dişli	
50	63	165	125	24	54	4	M 16	2,0
65	75	185	145	24	54	4	M 16	3,0
80	90	200	160	25	60	8	M 16	3,2
100	110	220	180	26	62	8	M 16	4,1
125	125	250	210	28	66	8	M16	5,8
125	140	250	210	28	66	8	M16	5,0
150	160	285	240	29	66	8	M 20	6,7
200	200	340	295	31	93	8	M 20	9,4
200	225	340	295	24	92	8	M 20	7,9
250	280	400	350	32	114	12	M 20	15,5
300	315	445	400	33	117	12	M 20	15,8
400	400	565	515	33	134	16	M 24	27,0



Söz konusu HAWLE flanşları kalitesi ispatlanmış olan HAWLE Spar Flanşları'nın bir gelişmiş versiyonlarıdır.

Bağlantı parçasının ve çift ağızlı contanın uzun tasarımı sayesinde boru ucundan geriye doğru basıncın düzgün şekilde yayılmasıyla conta yerine oturur.

Bağlantının esnekliği borudaki gerilimi önler ve kırılma tehlikesini minimize eder.



Boru Muhafazası ve Sızdırmazlık (aynı anda)

Boru desteğine gerek duymaksızın aksel yük ve basıncın etkisini azaltmak için yapılan ek civatalama ihtiyacını ortadan kaldırır.

Bu bağlantı istendiği zaman kolayca sökülebilir.

Montaj: Flanş yekpare conta ve baskı çemberiyle birlikte monte ediniz.Daha sonra boru üzerine itiniz. Karşı flanş flanş adaptörüne yerleştiriniz. Baskı çemberinin boru ucundan 10 mm kadar üzerine çıktığından emin olunuz.

EN 545'e göredir.

Flanş DN	Boru Ø mm	Kendinden Contalı Flanş Adaptörü		Kendinden Contalı Flanş Adaptörü	Kısa tip, flanş			
		Standart	redüksiyonlu		Standart	redüksiyonlu		
		No.7102	No.7101	No. 7602	No. 0102	No. 1001		
50	56		x	G				
50	66		S			S		
60	77		S			S		G
60	82						G	
65	66						x	G
65	82		G			S		
80	98		S			S		G
80	101		S					
100	118		S			S		G
125	118							
125	144		S			S		G
150	144							
150	170		S			S ¹		G
175	196							G
200	170							
200	222		S*			S ^{*1}		G ¹
250	273-274		S*			S ^{*1}		
300	326		S*			S ^{*1}		G
350	378							G
400	429		S*					S
500	532							S*
600	635							S

Açıklama:

* * PN 16 basınç sınıfında mevcuttur.

S sfero döküm

G dökme demir

x G 4/1 'i inceleyiniz.

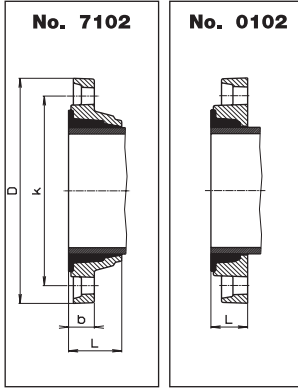
¹ uzatılmış delikli olan flanşlarla sabitlenmiş saplamalarla kullanıma uygun değildir.

Standart versiyon: PN 10-DIN 2501'e göre delinir.

Not: Boruyu pahlamayınız.

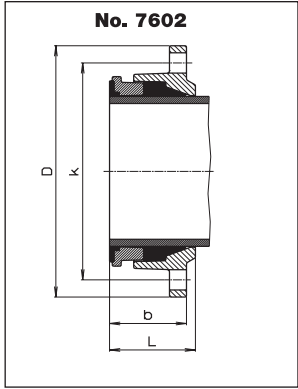
Özel çaplar: Talep üzerine yapılabilir.

DCI Borular için Flanş Adaptörü



No. 7102 / No. 0102

Flanş DN	Boru Ø mm	D - No.		K	b - No.		- L (montaj) - No.		Cıvatalar		Ağırlık kg - No.	
		7102	0102		7102	7102	0102	Adet	Dişli	7102	0102	
50	66	165	165	125	22	56	35	4	M 16	1,8	2,2	
60	77	175	175	135	28	56	35	4	M 16	3,1	2,4	
60	82		175	135			35	4	M 16		3,0	
65	82	185		145	29	58		4	M 16	3,4		
80	98	200	200	160	22	64	38	8	M 16	2,6	3,2	
80	101	200		160	22	64		8	M 16	2,8		
100	118	220	220	180	23	62	38	8	M 16	3,1	3,8	
125	144	250	250	210	24	66	42	8	M 16	4,2	5,3	
150	170	285	285	240	25	66	45	8	M 20	5,2	7,0	
175	196		315	270			46	8	M 20		6,8	
200	222	340	340	295	30	71	45	8	M 20	7,6	10,5	
250	274	400		350	32	78		12	M 20	10,9		
300	326	455	455	400	33	82	51	12	M 20	13,8	15,0	
350	378		510	460			61	16	M 20		23,0	
400	429	570	580	515	37	103	61	16	M 24	22,0	22,5	
500	532		690	620			74	20	M 24		35,0	
600	636		776	730			74	20	M 27		38,0	



No. 7602

Flanş DN	Boru Ø mm	D	K	b	- L (demonte)	Cıvatalar		Ağırlık kg
						Adet	Dişli	
50	66	165	125	60	71	4	M 16	3,0
60	77	175	135	60	73	4	M 16	3,2
65	82	185	145	63	79	4	M 16	3,7
80	98	200	160	59	76	8	M 16	3,9
100	118	220	180	60	78	8	M 16	4,6
125	144	250	210	62	85	8	M 16	6,0
150	170	285	240	87	98	8	M 20	10,0
200	222	340	295	90	105	8	M 20	14,5
250	274	400	355	90	105	12	M 20	17,5
300	326	455	405	90	105	12	M 20	21,5

Kendinden contalı flanş adaptörü PN 16'ya kadar No.7102

Malzeme:

Flanş : (sağ üstteki tabloya bakınız.) Epoksi toz boyalı.

Yekpare Conta:Elastomer, içme suyuna uygun



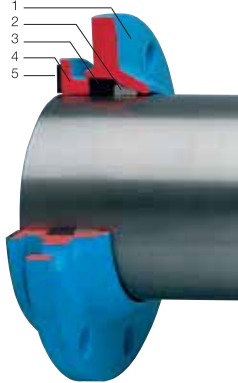
Söz konusu HAWLE flanşları kalitesi ispatlanmış olan HAWLE Spar Flanşları'nın bir gelişmiş versiyonlarıdır.

Bağlantı parçasının ve çift ağızlı contanın uzun tasarımı sayesinde boru ucundan geriye doğru basınçın düzgün şekilde yayılmasıyla conta yerine oturur. Bağlantının esnekliği borudaki gerilimi önler ve kırılma tehlikesini minimize eder.

Kenetli Flanş Adaptörü PN 16'ya kadar No.7602

Malzeme:

- 1.Flanş: Sfero döküm, epoksi toz boyalı
- 2.kenetleme halkası: Çelik 1.0037 sertleştirilmiş
3. yekpare conta :Elastomer, içme suyuna uygun.
- 4.Baskı çemberi: pik döküm.
5. Flanş contası : Elastomer, içme suyuna uygun.



Boru Muhafazası ve Sızdırmazlık (aynı anda)

Boru desteğine gerek duymaksızın aksel yük ve basınç etkisini azaltmak için yapılan ek civatalama ihtiyacını ortadan kaldırır.

Bu bağlantı istendiği zaman kolayca sökülebilir.

Montaj:

Flanşı yekpare conta ve baskı çemberiyle birlikte monte ediniz.Daha sonra boru üzerine itiniz. Karşı flanş flanş adaptörüne yerleştiriniz. Baskı çemberinin boru ucundan 10 mm kadar üzerine çıktığından emin olunuz.

Bağlantıyı sağlamak için somun ve civataları iyice sıkın. Bu bağlantı, karşı flanştan 15 mm'ye kadar açılmalarda ve kare kesit olmayan uçlarda meydana gelen boşlukları absorbe etmede avantaj sağlar.

Not: Boruyu pahlamayınız.

Flanş DN	Boru Ø mm	Kendinden Contalı Flanş Adaptörü		Kenetli Flanş Adaptörü		Kısa tip, flanş			
		No. 7101	No. 7601	Standart		Redüksiyonlu			
				No. 0101	No. 1001				
40	48			I	G				
50	56-57	I	S						
50	59-61	I	S	I	S				
60	67					I	G		
65	66-68							I	G
65	76	I	G	I	S				
80	89			I	S	I	G		
100	108	I	S	I	S	I	G		
100	114	I	S	I	S*				
125	133	I	G	I	S				
150	159			I	S	I	G		
150	168			I	S				
200	219	I	S*	I	S*				
250	267					I	G		
250	273	x	S*	x	S*				
300	316	I	G						
400	406					I	S		
400	419					I	G		
500	508					I	G		

Açıklama:

* * PN 16 basınç sınıfında mevcuttur.

S sfero döküm

G dökme demir

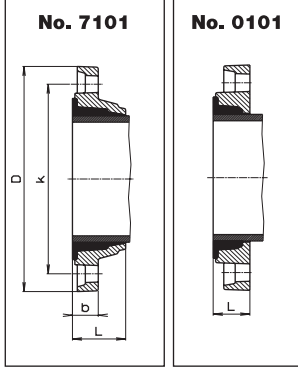
x G 3/1 'i inceleyiniz.

¹ uzatılmış delikleri olan flanşlarla sabitlenmiş saptamalarla kullanıma uygun değildir.

Standart versiyon: PN 10-DIN 2501'e göre delinir.

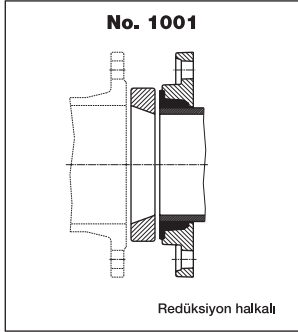
Özel çaplar: Talep üzerine yapılabilir.

Çelik Borular için Flanş Adaptörü



No. 7101 / No. 0101

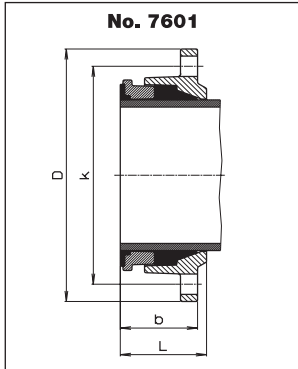
Flanş DN	Çelik-Boru Ø mm	D - No.		K	b - No.			- L (monteli)		Cıvatalar		Ağırlık kg - No.	
		7101	0101		7101	7101	0101	Adet	Dişli	7101	0101		
40	48		150	110				30	4	M 16		0,9	
50	56-57	165		125	26	54			4	M 16	2,6		
50	59/61	165		125	26	54			4	M 16	2,6		
60	67		175	135				37	4	M 16		2,5	
65	76	185		145	28	56			4	M 16	3,5		
80	89		200	160				37	8	M 16		3,2	
100	108	220	220	180	25	63	38		8	M 16	3,8	4,4	
100	114	220		180	23	63			8	M 16	3,5		
125	133	250		210	33	64			8	M 16	6,8		
150	159		285	240				45	8	M 20		7,5	
200	219	340		295	30	71			8	M 20	8,6		
250	267		400	350				48	12	M 20		14,5	
300	316	455		400	49	82			12	M 20	18,5		
400	406		565	515				60	16	M 24		22,0	
400	419		565	515				60	16	M 24		36,5	
500	508		690	620				76	20	M 24		43,0	



No. 1001

Flanş DN	Çelik Boru Ø mm	D	K	- L redüksiyonlu	Cıvatalar		Ağırlık kg
					Adet	Dişli	
65	66-68	185	145	60	4	M 16	5,0

Redüksiyon halkası dahil ağırlık.



No. 7601

Flanş DN	Çelik Boru Ø mm	D	K	b	- L redüksiyonlu	Cıvatalar		Ağırlık kg
						Adet	Dişli	
50	60	165	125	39	61	4	M 16	2,7
65	76	185	145	38	61	4	M 16	3,4
80	89	200	160	39	67	8	M 16	3,9
100	108	220	180	39	69	8	M 16	4,6
100	114	220	180	44	69	8	M 16	4,4
125	133	250	210	39	69	8	M 16	5,8
150	159	285	240	49	73	8	M 20	7,8
150	168	285	240	52	73	8	M 20	7,3
200	219	340	295	52	81	8	M 20	10,0

Kendinden Contalı Flanş Adaptörü No. 7103

No.7103
PN 16'ya kadar



Malzeme:

Flanş (yan taraftaki tabloya bakınız.)
epoksi toz boyalı.

Yekpare conta: Elastomer, içme suyuna
uygun

Flanş DN	Ø mm	Kendinden Contalı Flanş Adaptörü No.7103	
80	98	x	S
100	120	l	G +
150	176	l	S
150	178	l	S +

Açıklama:

- + DIN 1882'e uygun olanı da mevcuttur.
- S Sfero Döküm
- G Pisk döküm
- X Syf. G 3/1, 7102/0102'yi inceleyiniz.

Söz konusu HAWLE flanşları kalitesi ispatlanmış olan Hawle Spar Flanşları'nın bir gelişmiş versiyonlarıdır.

Bağlantı parçasının ve çift ağızlı contanın uzun tasarımı sayesinde boru ucundan geriye doğru basıncın düzgün şekilde yayılması conta yerine oturur.

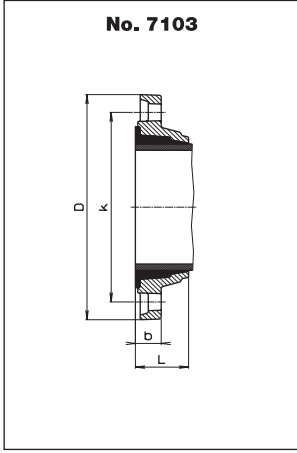
Bağlantının esnekliği borudaki gerilimi önler ve kırılma tehlikesini minimize eder.

Standart versiyon: PN 10-DIN 2501'e göre delinir.

Not: Boruyu pahlamayınız.

Özel çaplar: Talep üzerine yapılabilir.

AC Borular için Flanş Adaptörü



No. 7103

Flanş DN	Ø mm	D	k	b	~ L (monteli)	Cıvatalar		Ağırlık kg
						Adet	Dişli	
80	98	200	160	22	64	8	M 16	2,6
100	120	220	180	23	62	8	M 16	2,8
150	176	285	240	46	66	8	M 20	5,8
150	178	290	244	48	66	8	M 20	5,8

No. 8100

Dişli Flanş İç dişli

Pik döküm, epoksi toz boyalı.

Flanşlar DIN 2501 - PN 10'a göre delinir.

Özel Çaplar talep üzerinedir.



"b"
bkz.
No. 8000

DN	Dişli						
	1"	1¼"	1½"	2"	2½"	3"	4"
25	•						
32	•	•	•				
40	•	•	•	•			
50	•	•	•	•			
60	•	•		•			
65	•	•	•	•	•	•	
80	•	•	•	•	•	•	
100	•	•	•	•	•	•	•
125	•	•	•	•	•	•	•
150	•	•	•	•	•	•	•
200	•	•	•	•	•	•	•

DN	Ağırlık kg						
	1"	1¼"	1½"	2"	2½"	3"	4"
25	1,15						
32	1,70	1,65	1,60				
40	1,75	1,60	1,60	1,45			
50	2,10	2,10	2,00	2,10			
60	2,60	2,60		2,30			
65	3,70	3,50	3,50	4,00	3,60	3,30	
80	4,00	3,90	3,90	4,30	3,90	3,70	
100	5,20	5,00	4,80	5,60	5,10	4,60	2,80
125	7,80	7,80	7,70	7,60	7,30	7,00	3,40
150	9,50	9,30	9,10	9,10	8,70	8,60	8,00
200	15,50	15,50	14,90	15,10	14,70	14,10	13,70

No. 8000

Kör Flanş

Pik döküm epoksi toz boya kaplı.
DIN 2501 -PN 10'a göre delinir. Özel
çaplar talep üzerine yapılır.



DN	b	Ağırlık kg	
40	20	1,90	•
50	20	2,20	•
60	23	2,80	•
65	23	3,80	•
80	20	4,10	•
100	22	5,10	•
125	30	7,90	•
150	27	9,50	•
200	27	15,80	•
250	36	24,00	•
300	40	39,00	•
400	50	62,00	•

Diğer Flanşlar

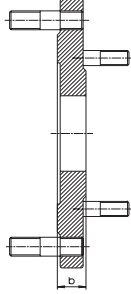
No. 0801

Redüksiyon Flanş "Tip A"

Sfero döküm , epoksi toz boya kaplı.

Cıvatalar: Paslanmaz çelikten.

Açık profil en kısa alanda bile çaplar arası geçişe olanak sağlar.



DN	Cıvatalar DN 1		Cıvatalar DN 2		b	Ağırlık kg	
	Adet	Dişli	Adet.	Dişli			
80-50	8	M 16 x 50	4	M 16 x 50	25	5,6	•
80-65	8	M 16 x 50	4	M 16 x 50	25	5,4	•
100-80	8	M 16 x 50	8	M 16 x 50	47	8,4	•
125-80	8	M 16 x 50	8	M 16 x 50	30	8,0	•
125-100	8	M 16 x 50	8	M 16 x 50	30	7,6	•
150-100	8	M 20 x 60	8	M 16 x 50	30	9,7	•
150-125	8	M 20 x 60	8	M 16 x 50	30	11,2	•
200-150	8	M 20 x 60	8	M 20 x 60	29	16,5	•
250-200	12	M 20 x 60	8	M 20 x 60	32	21,3	•

Diğer çaplar talep üzerinedir!

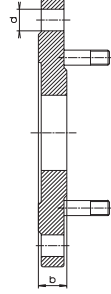
No. 0802

Redüksiyon Flanş "Tip" B

Sfero döküm , epoksi toz boya kaplı.

Cıvatalar: Paslanmaz çelikten.

Açık profil en kısa alanda bile çaplar arası geçişe olanak sağlar.



DN	DN 1		Cıvatalar DN 2		b	Ağırlık kg	
	Adet.	d	Adet	Dişli			
150-80	8	23	8	M 16 x 50	30	10,7	•
200-80	8	23	8	M 16 x 50	30	14,7	•
200-100	8	23	8	M 16 x 50	30	15,0	•

Diğer çaplar talep üzerinedir!

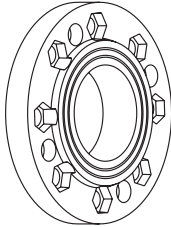
No. 0800

Karşıt Flanş

4'ten (eski standart)
8 deliğe kadar (yeni standart)

Pik döküm, epoksi toz boyalı

PN 10 - PN 16



DN	Uzunluk	Ağırlık kg	
80	42	5,00	•

Ürün Adı	Sipariş No.	PN	Çaplar /DN Boru PVC Ø mm								
			50 63	65 75	80 90	100 110	125 140	150 160	200 225	250 280	300 315
Kenetli Kelepçe	1254	PN 10 *PN10 + PN 16	•*	•*	•*	•	•	•	•	•	•
	1255	PN 16				•	•	•	•		
Tamir Kelepçesi	9240	PN 10		•	•	•	•	•	•		

No. 1254 Kenetli Kelepçe(soket boruya)

Sfero döküm, EN-GJS-400-18 EN 1563'e göre (GGG400-DIN 1693) Epoksi toz boyalı.



No.9240 PE Tamir Kelepçesi

Gövde: Sferodöküm, EN-GJS-400-18 EN 1563'e göre (GGG400-DIN 1693) Epoksi toz boyalı.

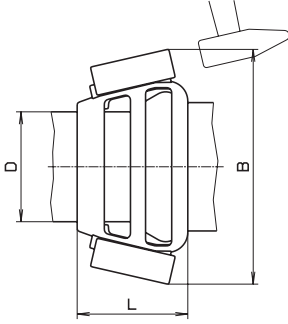
Kenetleme bileziği :Ms 58 (CuZn36Pb3)

Çıvatalar: A2 DIN 933

Conta : Elastomer ve içme suyuna uygundur.



PVC Borular İçin Kenetli Sistemler



No. 1254 Kenetli Keleççe

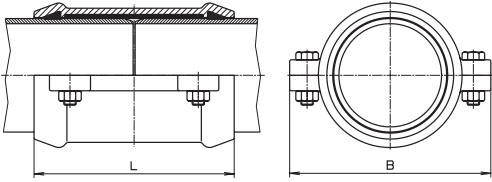
Tüm PVC Borular ve soketler için.

İki parçalı gövde mevcut boru hattının üzerine monte edilir. Eğer gerekirse sökülüp yeniden kullanılabilir.

Kenetleme bileziği konik yuva içerisindedir ve kendinden sıkıdır. Dişler, boruyu kesmeden ve zarar vermeden işlev görecektir.

Kama her iki yandan da sabitlenebilir.

Keleççe sıkıca kapanana kadar kamaya çekikle vurunuz.



No.9240 PE ve PVC Tamir Keleççesi

2 ayrı boruyu uç uca kenetli olarak monte etmek için ve tamir keleççesi olarak da kullanılır.

Kenetleme bileziği dişleri boruyu aşındırmaz, boruyu pahlamak gerekmez.

Kalın cidarlı PE borular ve PE boruları PVC borulara bağlamak için kullanılır. Aynı zamanda gerek PE gerekse PVC borular için normlara uygun tamir keleççesidir.

İnce cidarlı PE borular için destek dirseği kullanılmaktadır.

DN	PVC-Boru Ø	B		L		Ağırlık kg	
		No.1254/1255	No. 9240	No. 1254/1255	No. 9240	No. 1254/1255	No. 9240
50	63	180		91		2,5	
65	75	200	156	96	170	2,8	3,4
80	90	220	174	103	174	3,0	4,5
100	110	240	196	110	195	3,5	5,8
125	140	280	228	123	220	3,9	7,3
150	160	300/320	254	140/152	245	6,0	10,5
200	225	380/400	332	165/185	350	9,5	21,0
250	280	455		195		13,5	
300	315	495		200		16,3	